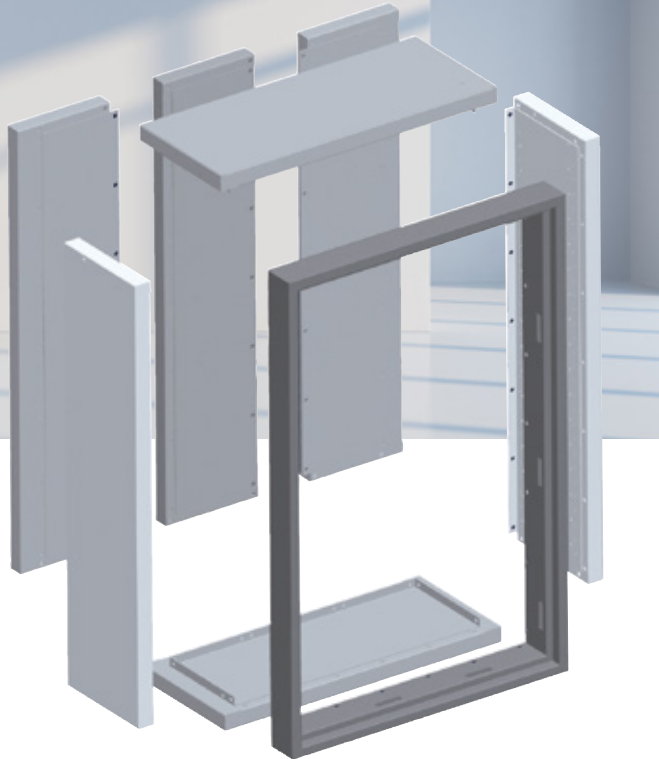


Zerlegbare Tresore



Tresore in zerlegbarer Ausführung werden in den Widerstandsgraden IV(KB) und V(KB) angeboten. Sie kommen bei schwierigen Transport- und Einbringungssituationen zum Einsatz. Die Tresore werden in Elementen gefertigt und geliefert. Der Zusammenbau erfolgt bauseits am Aufstellort durch Verschrauben.

Privat versicherbar
nach Tresor-Modell

Gewerbe versicherbar
nach Tresor-Modell



Produktinformationen

Alle Wertheim Tresore in VdS Grad IV(KB) und V(KB) (Serien DWS, DWSKB, EWS, EWSKB) ab Modellgröße 1000 können in zerlegbarer Ausführung produziert werden. Die Modelle in zerlegbarer Ausführung werden in der Modellbezeichnung zusätzlich mit Z versehen.

Tresore in zerlegbarer Ausführung haben die gleichen Innenmaße wie die Standardmodelle. Bei den Außenmaßen sind bei der Außenhöhe und -breite noch zusätzlich 20 mm und bei der Außentiefe noch zusätzlich 10 mm im Vergleich zu den Standardmodellen einzukalkulieren (siehe Maßtabelle).

Beachten Sie, dass Tresore in zerlegbarer Ausführung keinen Brandschutz bieten und als Einrichtung lediglich Fachböden möglich sind.

Detail-Informationen zu den Tresoren DWS, DWSKB, EWS und EWSKB erhalten Sie auf den folgenden Modellseiten.

Modellübersicht

Zerlegbare Tresore

Modell	Maße außen h×b×t (mm)	Maße innen h×b×t (mm)	Volumen (l)	Gewicht* (ca. kg)
DWS1000(KB)Z	1023 × 830 × 735	850 × 660 × 480	269	1175
DWS1200(KB)Z	1213 × 830 × 735	1040 × 660 × 480	329	1310
DWS1600(KB)Z	1558 × 830 × 735	1385 × 660 × 480	439	1600
DWS1901(KB)Z	1903 × 830 × 735	1730 × 660 × 480	548	1910
DWS1903(KB)Z	1903 × 1130 × 735	1730 × 960 × 480	797	2370
DWS1902(KB)Z	1903 × 1130 × 735	1730 × 960 × 480	797	2415
DWS1904(KB)Z	1903 × 1435 × 735	1730 × 1265 × 480	1050	2890
<hr/>				
EWS1000(KB)Z	1023 × 830 × 735	850 × 660 × 480	269	1210
EWS1200(KB)Z	1213 × 830 × 735	1040 × 660 × 480	329	1390
EWS1600(KB)Z	1558 × 830 × 735	1385 × 660 × 480	439	1715
EWS1901(KB)Z	1903 × 830 × 735	1730 × 660 × 480	548	2035
EWS1903(KB)Z	1903 × 1130 × 735	1730 × 960 × 480	797	2530
EWS1902(KB)Z	1903 × 1130 × 735	1730 × 960 × 480	797	2580
EWS1904(KB)Z	1903 × 1435 × 735	1730 × 1265 × 480	1050	3080

Zu der angezeigten Tresorausentiefe sind noch 60 mm Beschläge einzukalkulieren.
*Die Gewichtsangaben entsprechen dem Nettogewicht (ohne Verpackung) inklusive Schloss.



DWS-Serie



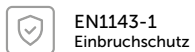
Tresor **DWS0850**

Farbe: Grey
 Türbandung: rechts
 2 x Schlüsselschloss S&G

- Geprüfte Wertheim-Qualität
- Einbruchschutz Grad IV
- Zertifizierter Brandschutz*

Privat versicherbar
 bis EUR 400.000

Gewerbe versicherbar
 bis EUR 150.000



EN1143-1
 Einbruchschutz



Grad IV



Grad IV + LFS30*
 LFS60* (optional)



EN15659
 Brandschutz*



Klasse EN 4

*ausgenommen Modelle 0849, 1902 und 1904

Produktinformationen

Türbandung

DIN rechts – Standard
 optional: DIN links
 Modelle 1902 | 1904 zweiflügelig

Türöffnungswinkel

180°

Korpus

doppelwandig, verstärkt ausgeführt, mit
 armiertem, höchst widerstands-
 fähigem Füllstoff gefüllt

Türaufbau

dreiwandig, verstärkt ausgeführt, mit
 armiertem, höchst widerstandsfähigem
 Füllstoff gefüllt, innen Riegelwerksraum
 mit partiell angebrachtem Bohrschutz,
 Türfalz mit mehreren Brand- und
 Rauchschutzdichtungen versehen

Verriegelung

durch massive Stahlriegel über ein
 Riegelwerk mit Basküle 3-seitig
 getrieben, durch Glasplatte mit
 zusätzlichen Notverriegelungen
 geschützt, bandseitig verschweißte
 hintergreifende Stahlriegel

Verankerung

vorgerichtet für Bodenverschraubung,
 Verankerungsmaterial bei Modellen
 0849 und 0850 im Lieferumfang
 enthalten
 optional: zusätzliche Bohrungen**
 (Position nach Kundenwunsch)

Kabelbohrung

türbandseitig, Decke und Seitenwand
 optional: zusätzliche Bohrungen**
 (Position nach Kundenwunsch)

**bei zusätzlichen Bohrungen entfällt der Brandschutz LFS

EMA-Anschluss

VdS zertifizierte Vorrüstung für
 Montage und Anschluss an eine
 Einbruchmeldeanlage (EMA)

Lackierung

Grey: RAL 7037
 optional: Sonderlackierung nach RAL

Schlösser

Tresore ab Grad IV müssen mit
 mind. 2 Schlössern ausgestattet sein,
 Schlosskombinationen (Schlösser ab
 VdS Kl. 2) frei wählbar

Einrichtung

Fachboden verstellbar
 optional: zusätzl. Fachboden,
 Innentresor,
 optional (0850-1901):
 Lade, Auszugstablar

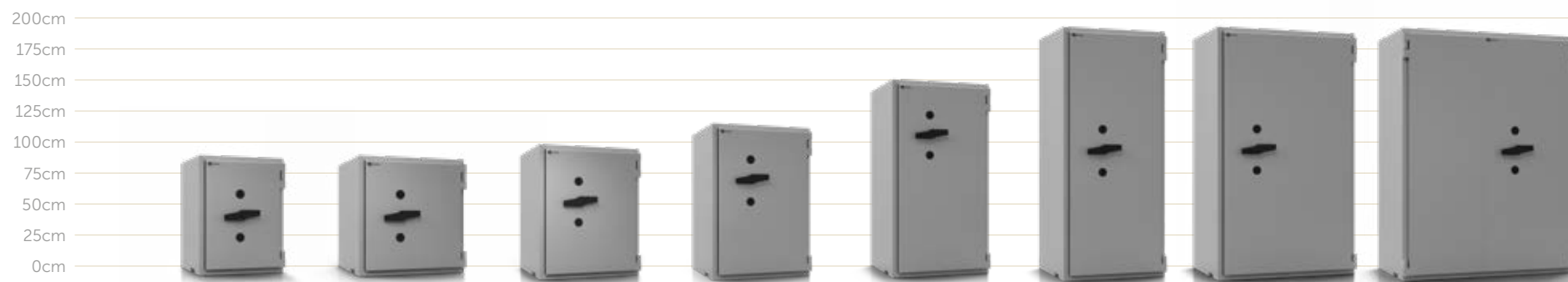
Zubehör

optional: EMA-Schalterset,
 Innenbeleuchtung, zertifizierter
 Brandschutz LFS60*, zerlegbare
 Ausführung ab Modell 1000 –
 Zusammenbau am Aufstellort



Modellübersicht

Serie DWS



Modell	DWS0849	DWS0850	DWS1000	DWS1200	DWS1600	DWS1901	DWS1903/1902**	DWS1904**
Maße außen h×b×t (mm) inkl. Scharniere	848×645×565	848×810×725	1003×810×725	1193×810×725	1538×810×725	1883×810×725	1883×1110×725	1883×1415×725
Maße innen h×b×t (mm)	695×495×320	695×660×480	850×660×480	1040×660×480	1385×660×480	1730×660×480	1730×960×480	1730×1265×480
Fachböden Standard	1	1	2	2	3	4	4	4
Volumen (l)	110	220	269	329	439	548	797	1050
Gewicht* (ca. kg)	635	875	1030	1150	1405	1680	2090/2130	2550

Zu der angezeigten Tresoraußentiefe sind noch 60 mm für Beschläge einzukalkulieren.

*Die Gewichtsangaben entsprechen dem Nettogewicht (ohne Verpackung) inklusive Schloss und der angegebenen Fachböden.

**Modelle 1902 und 1904 in zweiflügeliger Ausführung

DWSKB-Serie



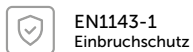
Tresor **DWS1200KB**

Farbe: Grey
Türbandung: rechts
2 x Schlüsselschloss S&G

- Geprüfte Wertheim-Qualität
- Einbruchschutz Grad IVKB
- Zertifizierter Brandschutz*
- Zusätzlicher Kronenbohrschutz

Privat versicherbar
nach Vereinbarung

Gewerbe versicherbar
bis EUR 250.000



EN1143-1
Einbruchschutz



Grad IVKB



Grad IVKB + LFS30*
LFS60* (optional)



EN15659
Brandschutz*



Klasse EN 5

*ausgenommen Modelle 0849KB, 1902KB und 1904KB
KB = Kronenbohrschutz

Produktinformationen

Türbandung

DIN rechts – Standard
optional: DIN links
Modelle 1902KB | 1904KB zweiflügelig

Türöffnungswinkel

180°

Korpus

doppelwandig, verstärkt ausgeführt, mit Kronenbohrschutz, mit armiertem, höchst widerstandsfähigem Füllstoff gefüllt

Türaufbau

dreiwandig, verstärkt ausgeführt, mit Kronenbohrschutz, mit armiertem, höchst widerstandsfähigem Füllstoff gefüllt, innen Riegelwerksraum mit partiell angebrachtem Bohrschutz, Türfalz mit mehreren Brand- und Rauchschutzdichtungen versehen

Verriegelung

durch massive Stahlriegel über ein Riegelwerk mit Basküle 3-seitig getrieben, durch Glasplatte mit zusätzlichen Notverriegelungen geschützt, bandseitig verschweißte hintergreifende Stahlriegel

Verankerung

vorgerichtet für Bodenverschraubung, Verankerungsmaterial bei Modellen 0849KB und 0850KB im Lieferumfang enthalten
optional: zusätzliche Bohrungen** (Position nach Kundenwunsch)

Kabelbohrung

türbandseitig, Decke und Seitenwand
optional: zusätzliche Bohrungen** (Position nach Kundenwunsch)

EMA-Anschluss

VdS zertifizierte Vorrüstung für Montage und Anschluss an eine Einbruchmeldeanlage (EMA)

Lackierung

Grey: RAL 7037
optional: Sonderlackierung nach RAL

Schlösser

Tresore ab Grad IV müssen mit mind. 2 Schlössern ausgestattet sein, Schlosskombinationen (Schlösser ab VdS Kl. 2) frei wählbar

Einrichtung

Fachboden verstellbar
optional: zusätzl. Fachboden, Innentresor, optional (0850KB-1901KB): Lade, Auszugstablar

Zubehör

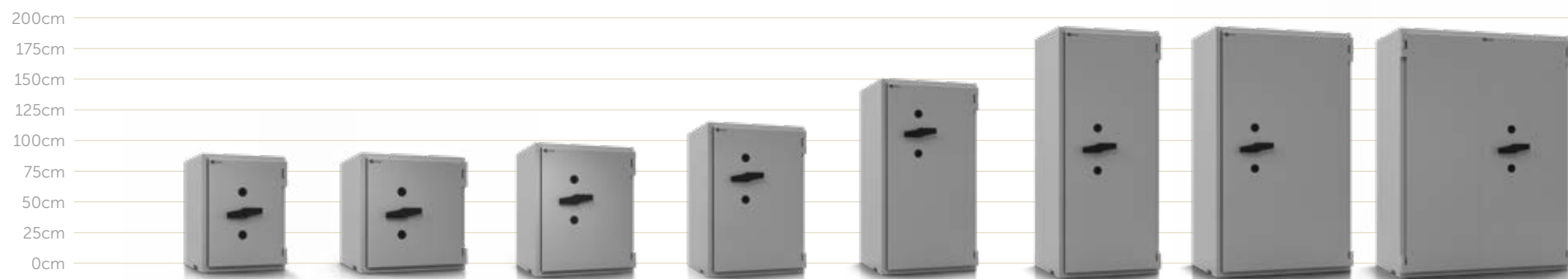
optional: EMA-Schalterset, Innenbeleuchtung, zertifizierter Brandschutz LFS60*, zerlegbare Ausführung ab Modell 1000KB – Zusammenbau am Aufstellort



**bei zusätzlichen Bohrungen entfällt der Brandschutz LFS

Modellübersicht

Serie DWSKB



Modell	DWS0849KB	DWS0850KB	DWS1000KB	DWS1200KB	DWS1600KB	DWS1901KB	DWS1903KB/1902KB**	DWS1904KB**
Maße außen h×b×t (mm) inkl. Scharniere	848×645×565	848×810×725	1003×810×725	1193×810×725	1538×810×725	1883×810×725	1883×1110×725	1883×1415×725
Maße innen h×b×t (mm)	695×495×320	695×660×480	850×660×480	1040×660×480	1385×660×480	1730×660×480	1730×960×480	1730×1265×480
Fachböden Standard	1	1	2	2	3	4	4	4
Volumen (l)	110	220	269	329	439	548	797	1050
Gewicht* (ca. kg)	635	875	1030	1150	1405	1680	2090/2130	2550

Zu der angezeigten Tresoraußentiefe sind noch 60 mm für Beschläge einzukalkulieren.

*Die Gewichtsangaben entsprechen dem Nettogewicht (ohne Verpackung) inklusive Schloss und der angegebenen Fachböden.

**Modelle 1902KB und 1904KB in zweiflügeliger Ausführung

EWS-Serie



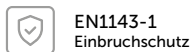
Tresor **EWS1000**

Farbe: Grey
Türbandung: rechts
2 x Schlüsselschloss S&G

- Geprüfte Wertheim-Qualität
- Einbruchschutz Grad V
- Zertifizierter Brandschutz*

Privat versicherbar
nach Vereinbarung

Gewerbe versicherbar
bis EUR 250.000



EN1143-1
Einbruchschutz



Grad V



Grad V + LFS30*
LFS60* (optional)



EN15659
Brandschutz*



Klasse EN 5

*ausgenommen Modelle 0849, 1902 und 1904

Produktinformationen

Türbandung

DIN rechts – Standard
optional: DIN links
Modelle 1902 | 1904 zweiflügelig

Türöffnungswinkel

180°

Korpus

doppelwandig, verstärkt ausgeführt, mit armiertem, höchst widerstandsfähigem Füllstoff gefüllt

Türaufbau

dreiwandig, verstärkt ausgeführt, mit armiertem, höchst widerstandsfähigem Füllstoff gefüllt, innen Riegelwerksraum mit partiell angebrachtem Bohrschutz, Türfalz mit mehreren Brand- und Rauchschutzdichtungen versehen

Verriegelung

durch massive Stahlriegel über ein Riegelwerk mit Basküle 3-seitig getrieben, durch Glasplatte mit zusätzlichen Notverriegelungen geschützt, bandseitig verschweißte hintergreifende Stahlriegel

Verankerung

vorgerichtet für Bodenverschraubung, Verankerungsmaterial bei Modellen 0849 und 0850 im Lieferumfang enthalten
optional: zusätzliche Bohrungen** (Position nach Kundenwunsch)

Kabelbohrung

türbandseitig, Decke und Seitenwand
optional: zusätzliche Bohrungen** (Position nach Kundenwunsch)

**bei zusätzlichen Bohrungen entfällt der Brandschutz LFS

EMA-Anschluss

VdS zertifizierte Vorrüstung für Montage und Anschluss an eine Einbruchmeldeanlage (EMA)

Lackierung

Grey: RAL 7037
optional: Sonderlackierung nach RAL

Schlösser

Tresore ab Grad IV müssen mit mind. 2 Schlössern ausgestattet sein
Schlosskombinationen (Schlösser ab VdS Kl. 2) frei wählbar

Einrichtung

Fachboden verstellbar
optional: zusätzl. Fachboden, Innentresor, optional (0850-1901): Lade, Auszugstablär

Zubehör

optional: EMA-Schalteset, Innenbeleuchtung, zertifizierter Brandschutz LFS60*, zerlegbare Ausführung ab Modell 1000 – Zusammenbau am Aufstellort



Modellübersicht

Serie EWS



Modell	EWS0849	EWS0850	EWS1000	EWS1200	EWS1600	EWS1901	EWS1903/1902**	EWS1904**
Maße außen h×b×t (mm) inkl. Scharniere	848×645×565	848×810×725	1003×810×725	1193×810×725	1538×810×725	1883×810×725	1883×1110×725	1883×1415×725
Maße innen h×b×t (mm)	695×495×320	695×660×480	850×660×480	1040×660×480	1385×660×480	1730×660×480	1730×960×480	1730×1265×480
Fachböden Standard	1	1	2	2	3	4	4	4
Volumen (l)	110	220	269	329	439	548	797	1050
Gewicht* (ca. kg)	665	935	1060	1220	1505	1790	2230/2270	2720

Zu der angezeigten Tresoraußentiefe sind noch 60 mm für Beschläge einzukalkulieren.

*Die Gewichtsangaben entsprechen dem Nettogewicht (ohne Verpackung) inklusive Schloss und der angegebenen Fachböden.

**Modelle 1902 und 1904 in zweiflügeliger Ausführung

EWSKB-Serie



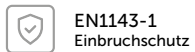
Tresor **EWS1600KB**

Farbe: Grey
Türbandung: rechts
2 x Schlüsselschloss S&G

- Geprüfte Wertheim-Qualität
- Einbruchschutz Grad VKB
- Zertifizierter Brandschutz*
- Zusätzlicher Kronenbohrschutz

Privat versicherbar
nach Vereinbarung

Gewerbe versicherbar
bis EUR 375.000



EN1143-1
Einbruchschutz



Grad VKB



Grad VKB + LFS30*
LFS60* (optional)



EN15659
Brandschutz*



Klasse EN 6

*ausgenommen Modelle 0849KB, 1902KB und 1904KB
KB = Kronenbohrschutz

Produktinformationen

Türbandung

DIN rechts – Standard
optional: DIN links
Modelle 1902KB | 1904KB zweiflügelig

Türöffnungswinkel

180°

Korpus

doppelwandig, verstärkt ausgeführt, mit Kronenbohrschutz, mit armiertem, höchst widerstandsfähigem Füllstoff gefüllt

Türaufbau

dreiwandig, verstärkt ausgeführt, mit Kronenbohrschutz, mit armiertem, höchst widerstandsfähigem Füllstoff gefüllt, innen Riegelwerksraum mit partiell angebrachtem Bohrschutz, Türfalz mit mehreren Brand- und Rauchschutzdichtungen versehen

Verriegelung

durch massive Stahlriegel über ein Riegelwerk mit Basküle 3-seitig getrieben, durch Glasplatte mit zusätzlichen Notverriegelungen geschützt, bandseitig verschweißte hintergreifende Stahlriegel

Verankerung

vorgerichtet für Bodenverschraubung
Verankerungsmaterial bei Modellen 0849KB und 0850KB im Lieferumfang enthalten
optional: zusätzliche Bohrungen**
(Position nach Kundenwunsch)

Kabelbohrung

türbandseitig, Decke und Seitenwand
optional: zusätzliche Bohrungen**
(Position nach Kundenwunsch)

EMA-Anschluss

VdS zertifizierte Vorrüstung für Montage und Anschluss an eine Einbruchmeldeanlage (EMA)

Lackierung

Grey: RAL 7037
optional: Sonderlackierung nach RAL

Schlösser

Tresore ab Grad IV müssen mit mind. 2 Schlössern ausgestattet sein
Schlosskombinationen (Schlösser ab VdS Kl. 2) frei wählbar

Einrichtung

Fachboden verstellbar
optional: zusätzl. Fachboden, Innentresor, optional (0850KB-1901KB): Lade, Auszugstabilisator

Zubehör

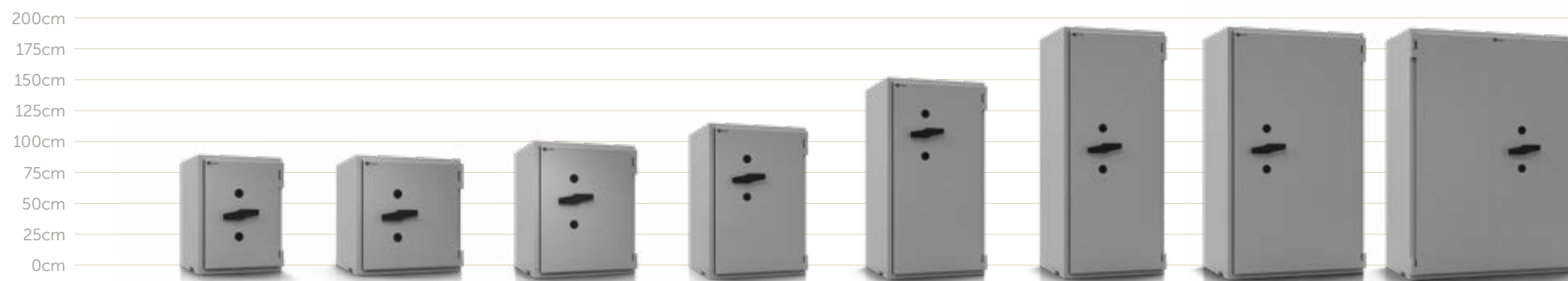
optional: EMA-Schalteset, Innenbeleuchtung, zertifizierter Brandschutz LFS60*, zerlegbare Ausführung ab Modell 1000KB – Zusammenbau am Aufstellort



**bei zusätzlichen Bohrungen entfällt der Brandschutz LFS

Modellübersicht

Serie EWSKB



Modell	EWS0849KB	EWS0850KB	EWS1000KB	EWS1200KB	EWS1600KB	EWS1901KB	EWS1903KB/1902KB**	EWS1904KB**
Maße außen h×b×t (mm) inkl. Scharniere	848×645×565	848×810×725	1003×810×725	1193×810×725	1538×810×725	1883×810×725	1883×1110×725	1883×1415×725
Maße innen h×b×t (mm)	695×495×320	695×660×480	850×660×480	1040×660×480	1385×660×480	1730×660×480	1730×960×480	1730×1265×480
Fachböden Standard	1	1	2	2	3	4	4	4
Volumen (l)	110	220	269	329	439	548	797	1050
Gewicht* (ca. kg)	665	935	1060	1220	1505	1790	2230/2270	2720

Zu der angezeigten Tresoraußentiefe sind noch 60 mm für Beschläge einzukalkulieren.

*Die Gewichtsangaben entsprechen dem Nettogewicht (ohne Verpackung) inklusive Schloss und der angegebenen Fachböden.

**Modelle 1902KB und 1904KB in zweiflügeliger Ausführung